

Wir nennen uns *Create*,
weil bei uns jede:r die Möglichkeit hat,
selbst etwas zu gestalten



Unsere Führungen und Workshops bieten Kindern ab 5 Jahren, Jugendlichen und Erwachsenen mit ganz unterschiedlichen Kompetenzen und Erfahrungen individuelle Zugänge zu den vielfältigen Themen des Museums.

Neben dem Austausch steht das Experimentieren mit verschiedenen Materialien und Techniken im Vordergrund. Das im Museum Gesehene, Gehörte und Erlebte kann durch die persönliche Auseinandersetzung in die eigene Lebenswelt überführt werden. Ziel ist es, die jedem Menschen innewohnende Kreativität zu fördern und das Entwickeln des eigenen Formbewusstseins zu unterstützen.

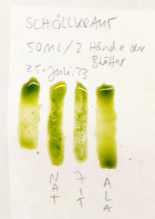
Buchkunst
& Grafik

Führungen

Objekt-
& Möbeldesign

Mediales
Erzählen

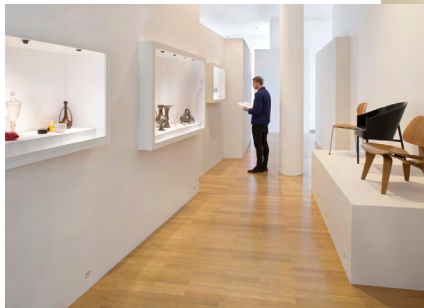
Performatives



Führungen

In der Planung für ein besonderes Event mit Freunden, Familie oder Arbeitskolleg:innen?

Unabhängig von den wechselnden Ausstellungsprogrammen bieten wir ganzjährig die folgenden Führungen und Workshops an.



Stilkundeführung

durch die Historische Villa Metzler

Die Stilräume der Historischen Villa Metzler mit Möbeln und Interieur vom Spätbarock bis Jugendstil regen dazu an, sich auf eine Zeitreise durch zwei Jahrhunderte des bürgerlichen Lebens in Frankfurt zu begeben. Was sagen die Exponate über ihre Funktion, was über ihre ehemaligen Besitzer aus? Die Wohnkultur und das gesellschaftliche Leben werden anhand der Objekte mit Fragestellungen nach ihrem Besitz, ihrer Herkunft und ihrer Bedeutung näher beleuchtet.

Auf Wunsch bieten wir folgende weiterführende Vermittlungsangebote zur Stilkunde an:

Moderne und Design des 20. Jahrhunderts

Stilkundeführung in der Dauerpräsentation *Elementarteile*. Aus den Sammlungen

→ Dauer: ca. 1 h

Möbel & Kunsthandwerk

Besuch der Villa Metzler mit Einblicken in die Dauerpräsentation *Elementarteile*. Aus den Sammlungen

→ Dauer: ca. 1,5 h

Von der Renaissance bis zum Produktdesign

Großer Rundgang durch die Historische Villa Metzler in Kombination mit der Dauerpräsentation *Elementarteile*. Aus den Sammlungen

→ Dauer: ca. 2 h



Architekturführung:

Das weiße Quadrat

Das vom US-amerikanischen Architekten Richard Meier entworfene Gebäude wird zum Exponat angewandter Kunst. Seit 1985 legt sich das heutige Museum Angewandte Kunst in einem Winkel um die Historische Villa Metzler und ist ihr in seinen Proportionen angepasst. Aus den beiden Komplexen bildet sich das weiße Quadrat. Die Führung bietet Einblicke in die lichtdurchfluteten Räume und die Formensprache des ersten Richard Meier Baus in Deutschland.



Führung zur Sammlungspräsentation

Elementarteile

Anhand von rund 180 Objekten bietet die Dauerpräsentation *Elementarteile* Einblicke in die vielfältigen Sammlungen des Museums. Die Gegenstände aus Kunsthandwerk und Design sind losgelöst von einer zeitlichen Sortierung oder traditionellen Ordnung nach Form, Farbe oder Material präsentiert. So finden sich ganz unterschiedliche Ausstellungsobjekte wie eine kostbare Reiseapotheke neben einem Hocker mit rotem Traktorensitz und einem tragbaren Fernsehgerät aus den 1960er Jahren wieder. In einer Führung können Besucher:innen die Geschichten hinter den Exponaten erfahren und erstaunliche Verbindungen zwischen ihnen entdecken.

Highlight-Führung:

Was ist angewandte Kunst?

Als lebendiger Ort des Entdeckens richtet das Museum Angewandte Kunst seinen Fokus auf gesellschaftliche Strömungen und Entwicklungen. Durch seine beeindruckenden Sammlungen von Kunsthandwerk über Design, Mode, Buchkunst und Grafik, schafft das Museum Verbindungen zwischen den Ereignissen und Geschichten, die sich rund um diese Objekte ranken. Die Führung widmet sich einer Auswahl von Objekten und fragt, was angewandte Kunst ist und sein kann. Dabei wird das faszinierende Spannungsfeld zwischen Funktionalität und ästhetischem Mehrwert beleuchtet.

Workshops

Unsere Workshops starten stets mit einer ca. 20-minütigen Führung durch die Ausstellung. Anschließend wird das in der Ausstellung Gesehene in individueller Arbeit vertieft.
→ Dauer ca. 2-4 h

Buchkunst & Grafik

Druck dich aus: Stempeldruckworkshop

Ein Monogramm besteht üblicherweise aus den Anfangsbuchstaben des Vor- und Nachnamens. Aber trotzdem kann es durch Wahl der Schriftart sehr viel mehr aussagen, als die bloßen Initialen. Inspiriert von Plakaten und Installationen der Ausstellungen entwerfen die Teilnehmenden ihr Monogramm, das zu einem Stempel verarbeitet wird. Damit können von Karten bis zu Notizbüchlein ganz unterschiedliche Produkte bedruckt werden.

→ Grundschule, Sekundarstufe I und II

Print Party: Experimentelles Drucken

Blume, Gabel, Sieb und Kordel – in diesem Workshop kommt alles zum Einsatz, was interessante Strukturen erzeugt. Die einfachsten Materialien eignen sich zum experimentellen Drucken und inspirieren zu individuellen Mustern und Geschichten auf Papier oder Stoff.
→ Vorschule, Grundschule, Sekundarstufe I und II

Gelli-Print Extravaganza

Gelli Printing ist eine Technik des Monoprintings. Mithilfe einer Gelplatte und Acrylfarben lassen sich Naturmaterialien, Fotografien oder Abbildungen aus Magazinen kunstvoll abdrucken. Mit Farbüberlagerungen können individuelle Effekte erzielt werden.
→ Sekundarstufe I und II

Furoshiki-Workshop – Die Kunst des nachhaltigen Verpackens

Das Museum Angewandte Kunst lädt ein, die japanische Tradition des Furoshiki zu entdecken. Mit einem quadratischen Tuch entstehen durch verschiedene Falt- und Knotentechniken künstlerische, wiederverwendbare Verpackungen – eine nachhaltige Alternative zu Geschenkpapier. Der Workshop verbindet kreatives Handwerk mit zeitgemäßer Umweltbewusstheit und lädt zum praktischen Ausprobieren dieser kunstvollen Technik ein.

→ Grundschule, Sekundarstufe I und II, Erwachsene

Fadenliebe:

Gestaltet einzigartige Hefte und Bücher

In der Werkstatt wird ein Heft mit Japanbindung entworfen, welches durch die bewusste Wahl von Papier, Format und Farbe und zu guter Letzt durch die Gestaltung des Buchcovers selbst die eigene Handschrift trägt.

→ Sekundarstufe I und II

Von der Faser zur Fantasie:

Papierschöpfen

Nach einem kurzen Blick in die Geschichte der Papierherstellung verwandeln die Teilnehmenden Altpapier mit dem Verfahren des Handschöpfens in neue Papiere. Durch die Einarbeitung von getrockneten Pflanzen oder buntem Konfetti entstehen viele spannende Formen und Farben. Ein experimentelles Vergnügen, das zum Weiterverarbeiten der geschöpften Papiere einlädt.

→ Grundschule, Sekundarstufe I und II

Natürlich bunt:

Die faszinierende Welt der Pflanzenfarben

Ob Rose, Nelke oder Brennnessel – aus Pflanzen- und Blütensäften lassen sich die schönsten Farben der Natur selbst herstellen. Mit Hilfe von Mörser, Wasser, Säuren und Basen werden beeindruckende Farbspektren der Tinten möglich. Sie laden zu eigenen Zeichnungen und Experimenten auf Aquarellpapier ein.

→ Grundschule, Sekundarstufe I und II



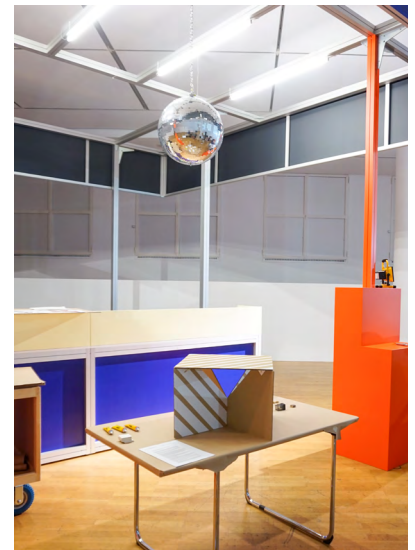
Workshops

Objekt- & Möbeldesign

Living in a Box: Gestalte Dein Traumzimmer

In dem beliebten Workshop-Format werden die Teilnehmenden zu Innenarchitekt:innen ihrer eigenen Wohnwelten und bauen diese in Pappkartons hinein. Die Räume und Möbel werden in verschiedenen Techniken und aus unterschiedlichen Materialien gestaltet, wie aus Pappe und Papier, Draht und Stoff, mit Kleber und Farbe.

→ Grundschule, Sekundarstufe I und II



TonStudio: Keramikworkshop

Die Teilnehmenden erlernen die wichtigsten Handgriffe für die Verarbeitung von Ton und fertigen ein keramisches Objekt an, dessen Oberflächen sie mit Abdrücken, durch Ritzen, Schlickermalerei oder das Aufsetzen von Ton kunstvoll gestalten.

Je nach Schwerpunkt kann auch bildnerisch oder mit gefärbtem Ton gearbeitet werden.

→ Vorschule, Grundschule, Sekundarstufe I und II

Tischlein, deck dich! Dein Weg zum individuellen Kramer-Tisch

Einfach gut durchdacht: Möbeldesign nach Ferdinand Kramer. Aus nur einem Stück Sperrholz ohne Reste ein Möbel bauen: Nach dieser cleveren Idee entwarf Ferdinand Kramer eine ganze Serie einfach zusammensteckbarer Tische. Dieser Idee folgend bauen die Teilnehmer:innen im Workshop jede:r einen Couch-Tisch aus einem einzigen großen Bogen stabiler Wellpappe nach und gestalten die Oberfläche ganz individuell.

→ Sekundarstufe I und II

Ideenwerkstatt

Die Teilnehmenden beschäftigen sich in diesem Workshop mit dem Designprozess und lernen, wie Gestalter:innen zu denken und zu entwerfen. Nach einer Einführung in die Methoden des „Design Thinking“ erstellen sie Moodboards und zeichnen Entwürfe. Design-Anfänger:innen ausdrücklich erwünscht!

→ Sekundarstufe II

Cartoon-Chaos: Trickfilmworkshop

Inspiriert von einem themengeleiteten Streifzug durch eine aktuelle Ausstellung animieren und schneiden die Teilnehmenden ihre eigenen Zeichnungen mit unterschiedlichen Techniken zu einem fertigen Trickfilm. Dabei wird eine einfach zu bedienende Animations-App verwendet.

→ Grundschule, Sekundarstufe I und II

Der Himmel macht Blau: Cyanotypieworkshop

Wie lässt sich Natur abbilden und für die Zukunft bewahren? Zum Beispiel mit Licht! Durch ein fotografisches Druckverfahren fangen die Teilnehmenden Formen von Pflanzen, Blättern und Blumen ein und verewigen sie mithilfe der Sonne auf lichtempfindlichem Papier.

→ Grundschule, Sekundarstufe I und II

Mediales Erzählen

Performatives

Once upon a Time: Fantasievolle Geschichten zum Leben erwecken

Geschichten erfinden macht Spaß! Wir hören ein Wort oder sehen einen Gegenstand und schon entwickelt sich eine Geschichte in unserem Kopf. Was könnte in dieser Kiste sein? Wem gehörte der Koffer? Und wer hat auf diesem Stuhl gegessen?

Die Teilnehmenden suchen im Museum einen Gegenstand aus und erfinden zusammen eine aufregende Geschichte, die sie mit der Hilfe einer erfahrenen Schauspieler:in als Theaterstück spielen!

→ Vorschule, Grundschule, Sekundarstufe I und II

Preise für Workshops

Schulklassen und andere Bildungseinrichtungen

2 Stunden

8 Euro

inkl. Museumseintritt

4 Stunden inkl. Pause

16 Euro

inkl. Museumseintritt

→

Max. 12 Teilnehmer:innen pro Gruppe

2 Begleitpersonen kostenfrei

Private Kindergruppe / Kindergeburtstage*

3-stündiger Workshop

210 Euro

inkl. Museumseintritt

→

Die Teilnehmer:innenzahl (inkl. Geburtstagskind) richtet sich nach dem Alter der Gruppe.

Für Kinder von 5 bis 6 Jahren:

max. 8 Teilnehmende

Für Kinder von 7 bis 8 Jahren:

max. 9 Teilnehmende

Für Kinder ab 9 Jahren:

max. 10 Teilnehmende

*Inklusive 45 Minuten am Ende zum Verzehr mitgebrachter Speisen und zum Auspacken von Geschenken

Private Erwachsenenengruppe

2 Stunden

280 Euro

zzgl. Museumseintritt pro Person

4 Stunden inkl. Pause

560 Euro

zzgl. Museumseintritt pro Person

→

Maximal 12 Teilnehmer:innen pro Gruppe

Preise für Führungen

Schüler:innen unter 18 Jahren

3 Euro pro Person

inkl. Museumseintritt

→

Zwei Begleitpersonen kostenfrei

Auszubildende, Studierende, Schüler:innen über 18 Jahren

7 Euro pro Person

inkl. Museumseintritt

→

Zwei Begleitpersonen kostenfrei

Mindestens 12 Teilnehmer:innen pro Gruppe

Erwachsene

Di-Fr

95 Euro Führungsgebühr

zzgl. Museumseintritt pro Person

Sa, So und Feiertag

100 Euro Führungsgebühr

zzgl. Museumseintritt pro Person

Fremdsprachige Führung in englischer oder französischer Sprache:

110 Euro Führungsgebühr

zzgl. Museumseintritt pro Person

Kurator:innenführung:

120 Euro Führungsgebühr

zzgl. Museumseintritt pro Person

→

Maximal 25 Teilnehmer:innen pro Gruppe

Öffentliche Führungen

Jeden Mittwoch, 18.30 Uhr und jeden Sonntag, 15 Uhr

Die öffentlichen Führungen sind im regulären Museumseintritt

→

Für Kinder, Auszubildende und Jugendliche unter 18 Jahren ist der Eintritt frei.

Beratung und Anmeldung

Wir beraten Sie gerne individuell und gehen auf Wünsche oder die von Ihnen geplanten Projekte ein.

Simone Richter, Linda Gottwald, Sonja Sikora, Nina Manes, Viktoria Jede
069 212 38522

oder create.angewandte-kunst@stadt-frankfurt.de