

Museum Angewandte Kunst

Schaumainkai 17
60594 Frankfurt am Main

Tel: +49 69 212 31286 / 38857

info.angewandte-kunst@stadt-frankfurt.de
www.museumangewandtekunst.de

Informationen für Menschen mit Hörbehinderung und gehörlose Menschen

Die Informationen zur Barrierefreiheit wurden am 17. Januar 2023 im Rahmen des Systems "Reisen für Alle" erhoben.

Detailinformationen zu Treppen, Aufzügen / Treppenliften, Rampen, Automaten und speziellen Türen auf dem Weg zu einzelnen Bereichen finden Sie in der entsprechenden Kategorie.

Fotos zur Einrichtung



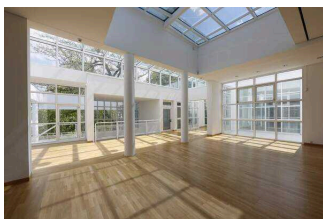
Museum Angewandte Kunst

©Anja Jahn



Museum Angewandte Kunst

©Dieter Leistner



Museum Angewandte Kunst

©Uwe Dettmar



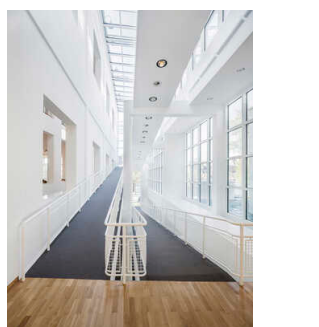
Museum Angewandte Kunst

©Günzel



Museum Angewandte Kunst

©Andreas Praefcke



Museum Angewandte Kunst

©Norbert Miguletz

Parken

Parkplatz

Es ist kein betriebseigener Parkplatz vorhanden.

Es ist kein betriebseigener Parkplatz vorhanden. Öffentliche Parkplätze sind in der unmittelbaren Umgebung.

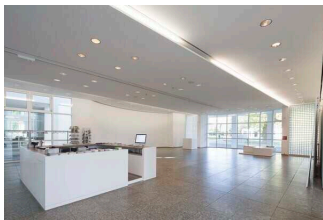
ÖPNV

ÖPNV

Es gibt keine Haltestelle des öffentlichen Personennahverkehrs (ÖPNV) in max. 100m Entfernung vom Eingang/Zugang.

Anmerkungen für den Gast: Es sind mehrere Haltestellen des ÖPNV im Umkreis. Informationen zur Barrierefreiheit der Haltestellen finden Sie unter <https://www.rmv.de/c/de/service/infos/infos-fuer-mobilitaetseingeschraenkte>

Foyer mit Kasse



Foyer mit Kasse

Kasse



Kasse

©Gisela Moser

Das Kassendisplay/die Preisangabe an der Kasse ist gut erkennbar (z.B. groß oder schwenkbar).

Ausstellungsraum im Haupthaus – EG



Ausstellungsraum im
Haupthaus – EG

©Gisela Moser

Ausstellungsräume im Haupthaus



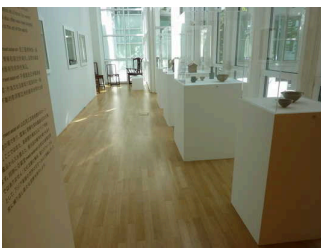
Ausstellungsraum im
Haupthaus – EG

©Gisela Moser



Ausstellungsraum im
Haupthaus – EG

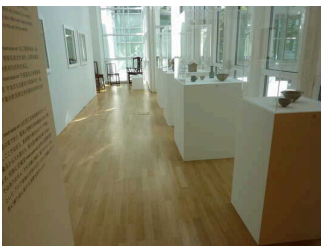
©Gisela Moser



Ausstellungsraum im
Haupthaus – EG

©Gisela Moser

Ausstellungsräume im Haupthaus – 1. und 2. OG



Ausstellungsräume
im Haupthaus – 1. und
2. OG

©Gisela Moser

Ausstellungsräume im Haupthaus



Ausstellungsraum im
Haupthaus – EG

©Gisela Moser



Ausstellungsraum im
Haupthaus – EG

©Gisela Moser



Ausstellungsraum im
Haupthaus – EG

©Gisela Moser

Aufzug zu allen Stockwerken im Haupthaus



Aufzug zu allen
Stockwerken im
Haupthaus

©Gisela Moser



Aufzug zu allen
Stockwerken im
Haupthaus

©Gisela Moser

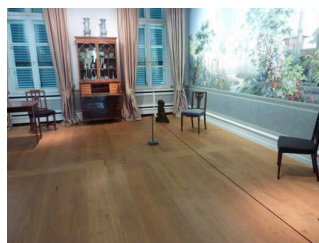
Ein abgehender Notruf im Aufzug wird akustisch bestätigt, z.B. durch eine Gegensprechanlage.

Ausstellungsräume in der Villa Metzler – 1. OG



Ausstellungsräume in
der Villa Metzler – 1.
OG

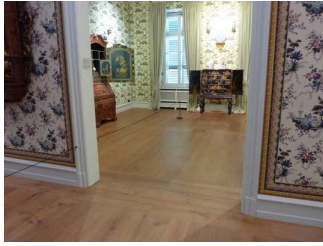
©Gisela Moser



Ausstellungsräume in
der Villa Metzler – 1.
OG

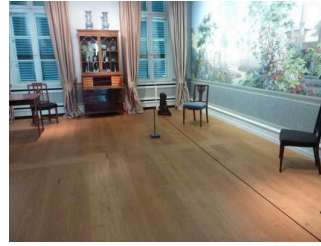
©Gisela Moser

Ausstellungsräume in der Villa Metzler



Ausstellungsräume in der Villa Metzler

©Gisela Moser



Ausstellungsräume in der Villa Metzler

©Gisela Moser

Aufzug zu allen Stockwerken im Haupthaus



Aufzug zu allen Stockwerken im Haupthaus

©Gisela Moser



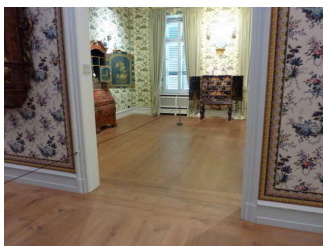
Aufzug zu allen Stockwerken im Haupthaus

©Gisela Moser

Ein abgehender Notruf im Aufzug wird akustisch bestätigt, z.B. durch eine Gegensprechanlage.

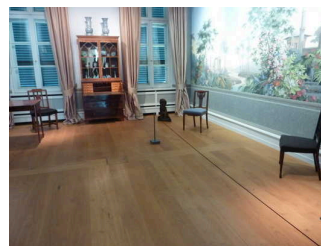
Ausstellungsräume in der Villa Metzler – 2. OG

Ausstellungsräume in der Villa Metzler



Ausstellungsräume in der Villa Metzler

©Gisela Moser



Ausstellungsräume in der Villa Metzler

©Gisela Moser

Aufzug zu allen Stockwerken im Haupthaus



Aufzug zu allen Stockwerken im Haupthaus

©Gisela Moser

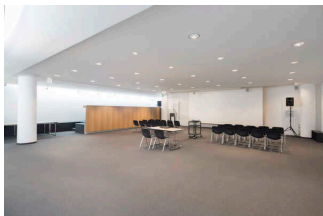


Aufzug zu allen Stockwerken im Haupthaus

©Gisela Moser

Ein abgehender Notruf im Aufzug wird akustisch bestätigt, z.B. durch eine Gegensprechanlage.

Veranstaltungsräume (UG)



Veranstaltungsräume (UG)

Raum

Veranstaltungsraum



Veranstaltungsraum (UG)

©Gisela Moser



Tür zum Veranstaltungsraum (UG)

©Gisela Moser

Anmerkungen für den Gast: Zu 109.210: die Bestuhlung ist flexibel.

Terrasse an der Werkstatt



Terrasse an der Werkstatt

©Gisela Moser



Terrasse an der Werkstatt

©Gisela Moser

Anmerkungen für den Gast: Auf der Terrasse befinden sich Hochbeete, die für Workshops genutzt werden.

Aufzug zu allen Stockwerken im Haupthaus



Aufzug zu allen Stockwerken im Haupthaus

©Gisela Moser

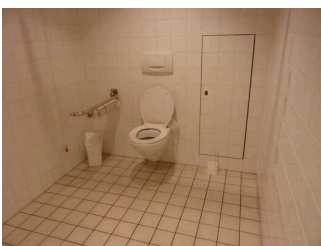


Aufzug zu allen Stockwerken im Haupthaus

©Gisela Moser

Ein abgehender Notruf im Aufzug wird akustisch bestätigt, z.B. durch eine Gegensprechanlage.

Öffentliches WC – Herren



Öffentliches WC – Herren

©Gisela Moser

Aufzug zu allen Stockwerken im Haupthaus



Aufzug zu allen Stockwerken im Haupthaus

©Gisela Moser



Aufzug zu allen Stockwerken im Haupthaus

©Gisela Moser

Ein abgehender Notruf im Aufzug wird akustisch bestätigt, z.B. durch eine Gegensprechanlage.

Öffentliches WC – Damen



Öffentliches WC – Damen

©Gisela Moser

Aufzug zu allen Stockwerken im Haupthaus



Aufzug zu allen Stockwerken im Haupthaus

©Gisela Moser



Aufzug zu allen Stockwerken im Haupthaus

©Gisela Moser

Ein abgehender Notruf im Aufzug wird akustisch bestätigt, z.B. durch eine Gegensprechanlage.

Hilfsmittel

Alarm/Hilfsmittel – Erstgespräch

Es gibt keinen Alarm.

Es werden Hilfsmittel angeboten.

Rollstuhl, Rollator,

Anmerkungen für den Gast: Zu 117.207: Je nach Ausstellung, Audioguides für Villa Metz

Führungen

Führung

Anmerkungen für den Gast: Die Route während Führungen kann nach Bedarf stufenlos geführt werden, außer Führungen in der Villa Metzler. Nutzung der Kopfhörer nach Anmeldung.