

Museum Angewandte Kunst

Schaumainkai 17
60594 Frankfurt am Main

Tel: +49 69 212 31286 / 38857

info.angewandte-kunst@stadt-frankfurt.de
www.museumangewandtekunst.de

Informationen für Gäste mit kognitiven Beeinträchtigungen

Die Informationen zur Barrierefreiheit wurden am 17. Januar 2023 im Rahmen des Systems "Reisen für Alle" erhoben.

Fotos zur Einrichtung



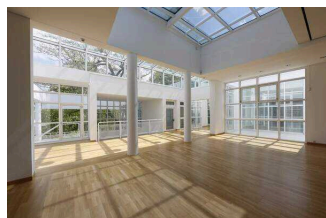
Museum Angewandte Kunst

©Anja Jahn



Museum Angewandte Kunst

©Dieter Leistner



Museum Angewandte Kunst

©Uwe Dettmar



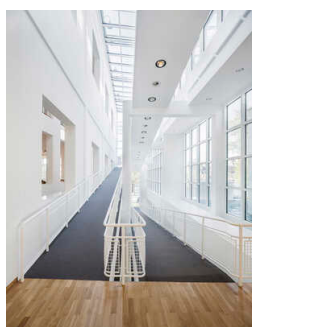
Museum Angewandte Kunst

©Günzel



Museum Angewandte Kunst

©Andreas Praefcke



Museum Angewandte Kunst

©Norbert Miguletz

Parken

Parkplatz

Es ist kein betriebseigener Parkplatz vorhanden.

Es ist kein betriebseigener Parkplatz vorhanden. Öffentliche Parkplätze sind in der unmittelbaren Umgebung.

ÖPNV

ÖPNV

Es gibt keine Haltestelle des öffentlichen Personennahverkehrs (ÖPNV) in max. 100m Entfernung vom Eingang/Zugang.

Anmerkungen für den Gast: Es sind mehrere Haltestellen des ÖPNV im Umkreis. Informationen zur Barrierefreiheit der Haltestellen finden Sie unter <https://www.rmv.de/c/de/service/infos/infos-fuer-mobilitaetseingeschraenkte>

Haupteingang



Haupteingang

©Gisela Moser



Haupteingang

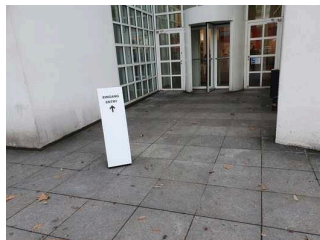
©Gisela Moser

Eingangsbereich



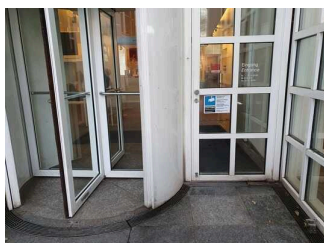
Eingangsbereich

©Gisela Moser



Eingangsbereich

©Gisela Moser



Eingangsbereich

©Gisela Moser

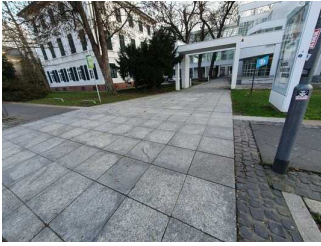


Türen im Eingangsbereich

©Gisela Moser

Name bzw. Logo des Betriebes/der Einrichtung sind von außen klar erkennbar.

Weg von der Straße zum Eingang



Weg von der Straße
zum Eingang

©Gisela Moser



Weg von der Straße
zum Eingang

©Gisela Moser

Weder ist das Ziel des Weges in Sichtweite, noch gibt es ein unterbrechungsfreies Wegeleitsystem oder Wegezeichen in sichtbarem Abstand.

Nebeneingang

Eingangsbereich Alternativtür

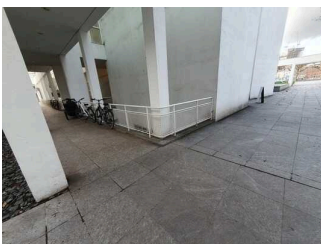


Eingangsbereich
Alternativtür

©Gisela Moser

Name bzw. Logo des Betriebes/der Einrichtung sind von außen klar erkennbar.

Weg von Haupteingang zur Alternativtür



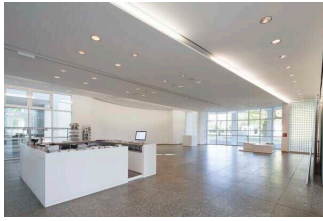
Weg von
Haupteingang zur
Alternativtür

©Gisela Moser

Weder ist das Ziel des Weges in Sichtweite, noch gibt es ein unterbrechungsfreies Wegeleitsystem oder Wegezeichen in sichtbarem Abstand.

Anmerkungen für den Gast: Die Alternativtür befindet sich auf der linken Seite des Foyers, d.h. außen geht man einmal links um diesen Gebäudeteil herum.

Foyer mit Kasse



Foyer mit Kasse

Kasse

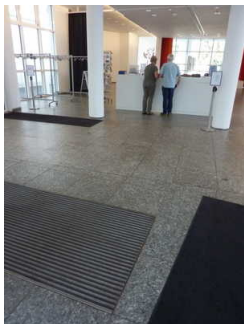


Kasse

©Gisela Moser

Der Schalter/Tresen/die Kasse ist von der Eingangstür aus direkt sichtbar.

Foyer mit Kasse und Shop



Foyer mit Kasse und Shop

©Gisela Moser

Ausstellungsraum im Haupthaus – EG



Ausstellungsraum im Haupthaus – EG

©Gisela Moser

Ausstellungsräume im Haupthaus



Ausstellungsraum im
Haupthaus – EG

©Gisela Moser



Ausstellungsraum im
Haupthaus – EG

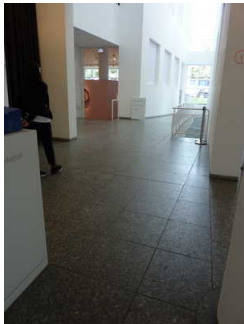
©Gisela Moser



Ausstellungsraum im
Haupthaus – EG

©Gisela Moser

Flur von Kasse zum Aufzug bzw. zur Rampe und zum Ausstellungsraum EG



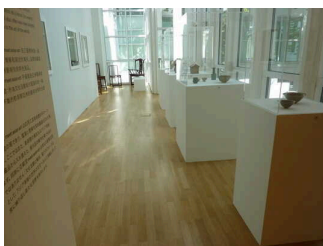
Flur von Kasse zum
Aufzug bzw. zur
Rampe und zum
Ausstellungsraum EG

©Gisela Moser

Länge des Flurs/Weges/Ganges: 8 m

Das Ziel des Weges ist in Sichtweite.

Ausstellungsräume im Haupthaus – 1. und 2. OG



Ausstellungsräume
im Haupthaus – 1. und
2. OG

©Gisela Moser

Ausstellungsräume im Haupthaus



Ausstellungsraum im
Haupthaus – EG

©Gisela Moser



Ausstellungsraum im
Haupthaus – EG

©Gisela Moser



Ausstellungsraum im
Haupthaus – EG

©Gisela Moser

Aufzug zu allen Stockwerken im Haupthaus



Aufzug zu allen
Stockwerken im
Haupthaus

©Gisela Moser

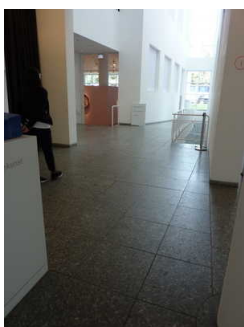


Aufzug zu allen
Stockwerken im
Haupthaus

©Gisela Moser

Die Bedienelemente bzw. die Beschilderung sind weder bildhaft noch farblich gestaltet.

Flur von Kasse zum Aufzug bzw. zur Rampe und zum Ausstellungsraum EG



Flur von Kasse zum
Aufzug bzw. zur
Rampe und zum
Ausstellungsraum EG

©Gisela Moser

Länge des Flurs/Weges/Ganges: 8 m

Das Ziel des Weges ist in Sichtweite.

Ausstellungsräume in der Villa Metzler – 1. OG



Ausstellungsräume in der Villa Metzler – 1. OG

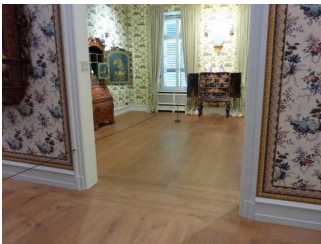
©Gisela Moser



Ausstellungsräume in der Villa Metzler – 1. OG

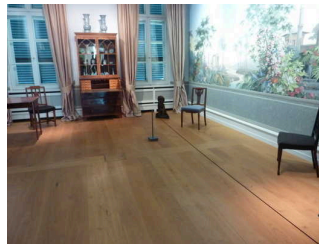
©Gisela Moser

Ausstellungsräume in der Villa Metzler



Ausstellungsräume in der Villa Metzler

©Gisela Moser



Ausstellungsräume in der Villa Metzler

©Gisela Moser

Aufzug zu allen Stockwerken im Haupthaus



Aufzug zu allen Stockwerken im Haupthaus

©Gisela Moser



Aufzug zu allen Stockwerken im Haupthaus

©Gisela Moser

Die Bedienelemente bzw. die Beschilderung sind weder bildhaft noch farblich gestaltet.

Flur/Weg/Gang innen

Flur als Übergang vom Haupthaus zur Villa Metzler (1. OG)



Flur als Übergang
vom Haupthaus zur
Villa Metzler (1. OG)

©Gisela Moser

Länge des Flurs/Weges/Ganges: 15 m

Das Ziel des Weges ist in Sichtweite.

Flur von Kasse zum Aufzug bzw. zur Rampe und zum Ausstellungsraum EG



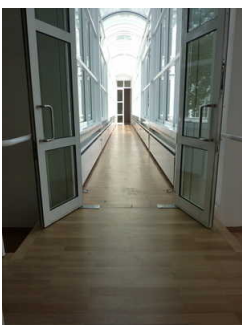
Flur von Kasse zum
Aufzug bzw. zur
Rampe und zum
Ausstellungsraum EG

©Gisela Moser

Länge des Flurs/Weges/Ganges: 8 m

Das Ziel des Weges ist in Sichtweite.

Zwei baugleiche Türen vor und nach dem Flur am Übergang vom Haupthaus zur Villa Metzler (1. OG)



Tür vor dem Flur
am Übergang vom
Haupthaus zur Villa
Metzler (1. OG)

©Gisela Moser



Tür nach dem Flur
am Übergang vom
Haupthaus zur Villa
Metzler (1. OG)

©Gisela Moser

Glastüren sind nicht mit Sicherheitsmarkierungen gekennzeichnet.

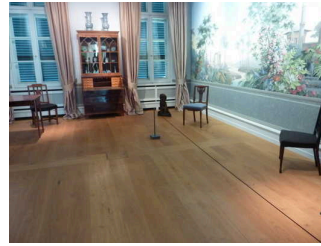
Ausstellungsräume in der Villa Metzler – 2. OG

Ausstellungsräume in der Villa Metzler



Ausstellungsräume in der Villa Metzler

©Gisela Moser



Ausstellungsräume in der Villa Metzler

©Gisela Moser

Aufzug zu allen Stockwerken im Haupthaus



Aufzug zu allen Stockwerken im Haupthaus

©Gisela Moser



Aufzug zu allen Stockwerken im Haupthaus

©Gisela Moser

Die Bedienelemente bzw. die Beschilderung sind weder bildhaft noch farblich gestaltet.

Flur/Weg/Gang innen

Flur als Übergang vom Haupthaus zur Villa Metzler (1. OG)



Flur als Übergang vom Haupthaus zur Villa Metzler (1. OG)

©Gisela Moser

Länge des Flurs/Weges/Ganges: 15 m

Das Ziel des Weges ist in Sichtweite.

Flur von Kasse zum Aufzug bzw. zur Rampe und zum Ausstellungsraum EG



Flur von Kasse zum
Aufzug bzw. zur
Rampe und zum
Ausstellungsraum EG

©Gisela Moser

Länge des Flurs/Weges/Ganges: 8 m

Das Ziel des Weges ist in Sichtweite.

Zwei baugleiche Türen vor und nach dem Flur am Übergang vom Haupthaus zur Villa Metzler (1. OG)



Tür vor dem Flur
am Übergang vom
Haupthaus zur Villa
Metzler (1. OG)

©Gisela Moser

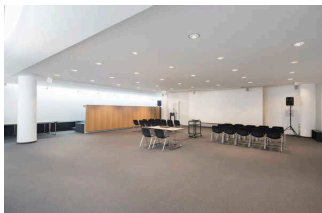


Tür nach dem Flur
am Übergang vom
Haupthaus zur Villa
Metzler (1. OG)

©Gisela Moser

Glastüren sind nicht mit Sicherheitsmarkierungen gekennzeichnet.

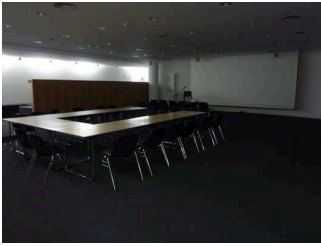
Veranstaltungsräume (UG)



Veranstaltungsräume
(UG)

Raum

Veranstaltungsraum



Veranstaltungsraum
(UG)

©Gisela Moser



Tür zum
Veranstaltungsraum
(UG)

©Gisela Moser

Anmerkungen für den Gast: Zu 109.210: die Bestuhlung ist flexibel.

Terrasse an der Werkstatt



Terrasse an der
Werkstatt

©Gisela Moser



Terrasse an der
Werkstatt

©Gisela Moser

Anmerkungen für den Gast: Auf der Terrasse befinden sich Hochbeete, die für Workshops genutzt werden.

Aufzug zu allen Stockwerken im Haupthaus



Aufzug zu allen
Stockwerken im
Haupthaus

©Gisela Moser



Aufzug zu allen
Stockwerken im
Haupthaus

©Gisela Moser

Die Bedienelemente bzw. die Beschilderung sind weder bildhaft noch farblich gestaltet.

Flur/Weg/Gang innen

Flur vom Aufzug zum Veranstaltungsraum (UG)



Flur vom Aufzug zum
Veranstaltungsraum
(UG)

©Gisela Moser

Länge des Flurs/Weges/Ganges: 15 m

Weder ist das Ziel des Weges in Sichtweite, noch gibt es ein unterbrechungsfreies Wegeleitsystem oder Wegezeichen sichtbarem Abstand.

Anmerkungen für den Gast: Der Flur fällt zum Veranstaltungsraum hin ab. Neigung: 5 % mit Zwischenpodest nach 7 Metern.

Flur vom Aufzug zur Werkstatt



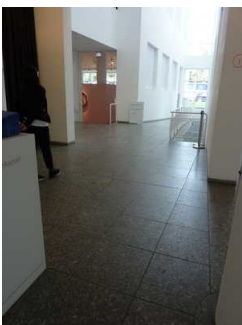
Flur vom Aufzug zur
Werkstatt

©Gisela Moser

Länge des Flurs/Weges/Ganges: 2 m

Das Ziel des Weges ist in Sichtweite.

Flur von Kasse zum Aufzug bzw. zur Rampe und zum Ausstellungsraum EG



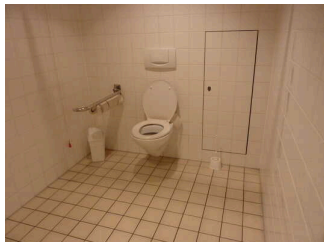
Flur von Kasse zum
Aufzug bzw. zur
Rampe und zum
Ausstellungsraum EG

©Gisela Moser

Länge des Flurs/Weges/Ganges: 8 m

Das Ziel des Weges ist in Sichtweite.

Öffentliches WC – Herren



Öffentliches WC –
Herren

©Gisela Moser

Aufzug zu allen Stockwerken im Haupthaus



Aufzug zu allen
Stockwerken im
Haupthaus

©Gisela Moser



Aufzug zu allen
Stockwerken im
Haupthaus

©Gisela Moser

Die Bedienelemente bzw. die Beschilderung sind weder bildhaft noch farblich gestaltet.

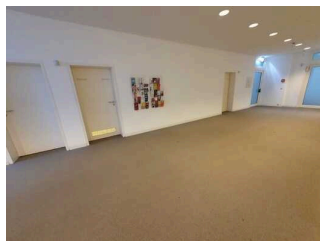
Flur/Weg/Gang innen

Flur vom Aufzug zu den öffentlichen Toiletten



Flur vom Aufzug zu
den öffentlichen
Toiletten

©Gisela Moser



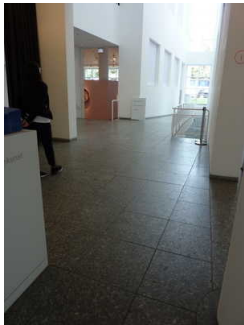
Flur vom Aufzug zu
den öffentlichen
Toiletten

©Gisela Moser

Länge des Flurs/Weges/Ganges: 10 m

Weder ist das Ziel des Weges in Sichtweite, noch gibt es ein unterbrechungsfreies Wegeleitsystem oder Wegezeichen sichtbarem Abstand.

Flur von Kasse zum Aufzug bzw. zur Rampe und zum Ausstellungsraum EG



Flur von Kasse zum
Aufzug bzw. zur
Rampe und zum
Ausstellungsraum EG

©Gisela Moser

Länge des Flurs/Weges/Ganges: 8 m

Das Ziel des Weges ist in Sichtweite.

Öffentliches WC – Damen



Öffentliches WC –
Damen

©Gisela Moser

Aufzug zu allen Stockwerken im Haupthaus



Aufzug zu allen
Stockwerken im
Haupthaus

©Gisela Moser



Aufzug zu allen
Stockwerken im
Haupthaus

©Gisela Moser

Die Bedienelemente bzw. die Beschilderung sind weder bildhaft noch farblich gestaltet.

Flur/Weg/Gang innen

Flur vom Aufzug zu den öffentlichen Toiletten



Flur vom Aufzug zu den öffentlichen Toiletten

©Gisela Moser



Flur vom Aufzug zu den öffentlichen Toiletten

©Gisela Moser

Länge des Flurs/Weges/Ganges: 10 m

Weder ist das Ziel des Weges in Sichtweite, noch gibt es ein unterbrechungsfreies Wegeleitsystem oder Wegezeichen sichtbarem Abstand.

Flur von Kasse zum Aufzug bzw. zur Rampe und zum Ausstellungsraum EG



Flur von Kasse zum Aufzug bzw. zur Rampe und zum Ausstellungsraum EG

©Gisela Moser

Länge des Flurs/Weges/Ganges: 8 m

Das Ziel des Weges ist in Sichtweite.

Bedienelemente / Leitsystem

Mantelbogen visuell taktile Gestaltung

Hilfsmittel

Alarm/Hilfsmittel – Erstgespräch

Es werden Hilfsmittel angeboten.

Rollstuhl, Rollator,

Anmerkungen für den Gast: Zu 117.207: Je nach Ausstellung, Audioguides für Villa Metz

Führungen

Führung

Es werden keine Führungen für Menschen mit kognitiven Beeinträchtigungen angeboten.

Anmerkungen für den Gast: Die Route während Führungen kann nach Bedarf stufenlos geführt werden, außer Führungen in der Villa Metzler. Nutzung der Kopfhörer nach Anmeldung.