

Kurzbericht



Museum Angewandte Kunst | ©Anja Jahn

Museum Angewandte Kunst

Schaumainkai 17
60594 Frankfurt am Main

Tel: +49 69 212 31286 / 38857

info.angewandte-kunst@stadt-frankfurt.de
www.museumangewandtekunst.de

Herzlich willkommen!

Das Museum Angewandte Kunst nimmt eine Position mit Modellcharakter für zeitgemäße Museumskonzepte im 21. Jahrhundert ein. Seine weit über die Landesgrenzen ausstrahlenden themenbezogene Ausstellungen widmen sich Mode und Design, Gegenwartskunst und Kunsthandwerk, Lebensstilen und Performativem. Es präsentiert mit seinem diskursiven Programm neue Perspektiven, Zugangsweisen und Strategien im Umgang mit seinen existierenden Sammlungen und präsentiert sich als Möglichkeitsraum, als Ort für sinnliche Denk- und Erfahrungsräume im Widerstreit von Formen, Normen und Vorstellungen.

PRÜFERGEBNIS

für

Museum Angewandte Kunst

60594 Frankfurt am Main, Zertifikats-ID: PA-11170-2023



Dieses Angebot wurde nach den Kriterien
der bundesweiten Kennzeichnung

»Reisen für Alle«

eingestuft und ist berechtigt, im Zeitraum

März 2023 – Februar 2026

die Auszeichnung

»Barrierefreiheit geprüft«

sowie die dazu gehörigen Piktogramme zu führen
und vertragsgemäß zu nutzen.



Museum Angewandte Kunst

©Annie Bünker



Museum Angewandte Kunst

©Dieter Leistner



Museum Angewandte Kunst

©Uwe Dettmar



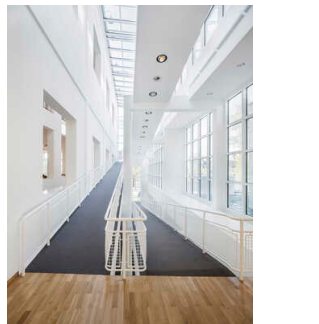
Museum Angewandte Kunst

©Günzel



Museum Angewandte Kunst

©Andreas Praefcke



Museum Angewandte Kunst

©Norbert Miguletz

Barrierefreiheit auf einen Blick

- Gebäude stufenlos zugänglich
- Alle für Gäste nutzbaren Räume sind stufenlos, über Rampen oder einen Aufzug erreichbar
- 82 cm Mindestbreite aller Durchgänge/Türen
- Öffentliche WCs für Menschen mit Behinderung (Damen und Herren)
- Assistenzhunde willkommen

Informationen für Menschen mit Gehbehinderung und Rollstuhlfahrer

Alle prüfrelevanten Bereiche erfüllen die Qualitätskriterien der Kennzeichnung „**Barrierefreiheit geprüft – teilweise barrierefrei für Menschen mit Gehbehinderung**“.

Einige **Hinweise zur Barrierefreiheit** haben wir nachfolgend zusammengestellt. Detaillierte Angaben finden Sie im Prüfbericht.

- Es ist kein betriebseigener Parkplatz vorhanden. Öffentliche Parkplätze gibt es in unmittelbarer Umgebung.
- Das Museum ist stufenlos zugänglich.
- Alle für den Gast nutzbaren und erhobenen Räume und Einrichtungen sind ebenerdig, über Rampen oder einen Aufzug zugänglich.
- Die Rampe zu allen Stockwerken hat eine maximale Neigung von 12 % und eine Gesamtlänge von 10 m.
- Die Rampe am Übergang vom Haupthaus zur Villa Metzler (1. OG) hat eine maximale Neigung von 11 % und eine Gesamtlänge von 4 m.
- Die Rampe zum Ausstellungsraum im Haupthaus EG hat eine maximale Neigung von 5 % und eine Gesamtlänge von 10 m.
- Die Aufzugskabine ist 200 cm x 210 cm groß. Die Aufzugtür ist 140 cm breit.
- Alle für den Gast nutzbaren und erhobenen Türen/Durchgänge sind mindestens 82 cm breit.
- Der Kassentresen ist 115 cm hoch. Es ist keine gleichwertige Kommunikationsmöglichkeit im Sitzen vorhanden.
- Die Exponate sind überwiegend im Sitzen sichtbar.
- Die Informationen zu den Exponaten sind überwiegend im Sitzen lesbar.
- Es stehen für Menschen mit Gehbehinderung mobile oder feste Sitzgelegenheiten zur Verfügung.
- Es werden keine Führungen für Menschen mit Gehbehinderung und Rollstuhlfahrer angeboten.
- Angebotene Hilfsmittel: Rollstuhl

Öffentliches WC für Menschen mit Behinderung (Damen-WC)

- Die Bewegungsflächen betragen:
vor/hinter der Tür mindestens 130 cm x 150 cm;
vor dem WC und dem Waschbecken mindestens 150 cm x 150 cm;
links neben dem WC 74 cm x 58 cm und rechts neben dem WC 88 cm x 58 cm.
- Es ist ein Haltegriff links vom WC vorhanden. Der Haltegriff ist hochklappbar.
- Das Waschbecken ist unterfahrbar.
- Der Spiegel ist im Stehen und Sitzen einsehbar.
- Es ist ein Alarmauslöser vorhanden.

Öffentliches WC für Menschen mit Behinderung (Herren-WC)

- Die Bewegungsflächen betragen:
vor/hinter der Tür mindestens 130 cm x 150 cm;
vor dem WC und dem Waschbecken mindestens 150 cm x 150 cm;
links neben dem WC 75 cm x 58 cm und rechts neben dem WC 88 cm x 58 cm.
- Es ist ein Haltegriff links vom WC vorhanden. Der Haltegriff ist hochklappbar.
- Das Waschbecken ist unterfahrbar.
- Der Spiegel ist im Stehen und Sitzen einsehbar.
- Es ist ein Alarmauslöser vorhanden.

Informationen für Menschen mit Hörbehinderung und gehörlose Menschen

Einige **Hinweise zur Barrierefreiheit** haben wir nachfolgend zusammengestellt. Detaillierte Angaben finden Sie im Prüfbericht.

- Es gibt keinen Alarm.
- Es gibt kein induktive Höranlage.
- Ein abgehender Notruf im Aufzug wird akustisch bestätigt.
- Alternativ sind Treppen vorhanden.
- Die Informationen zu den Exponaten werden ausschließlich schriftlich vermittelt.
- Es werden keine Führungen für Menschen mit Hörbehinderung und gehörlose Menschen angeboten.

Informationen für Menschen mit Sehbehinderung und blinde Menschen

Einige **Hinweise zur Barrierefreiheit** haben wir nachfolgend zusammengestellt. Detaillierte Angaben finden Sie im Prüfbericht.

- Assistenzhunde dürfen in alle relevanten Bereiche/Räume mitgebracht werden.
- Der Eingang ist visuell kontrastreich gestaltet.
- Die Beschilderung ist in gut lesbarer und kontrastreicher Schrift gestaltet.

- Ein abgehender Notruf im Aufzug wird akustisch bestätigt. Die Halteposition wird durch Sprache angesagt. Die Bedienelemente sind nicht visuell kontrastreich gestaltet, jedoch taktil erfassbar.
- Alternativ sind Treppen vorhanden.
- Treppen weisen meist an der ersten und letzten Stufe visuell kontrastreiche Kanten auf.
- Treppen haben beidseitige Handläufe.
- Die Exponate sind allgemein gut ausgeleuchtet.
- Die Informationen zu den Exponaten werden über ausschließlich schriftlich vermittelt und sind visuell kontrastreich gestaltet.
- Es werden keine Führungen für Menschen mit Sehbehinderung und blinde Menschen angeboten.
- Informationen sind nicht in Braille- oder Prismenschrift verfügbar.

Informationen für Gäste mit kognitiven Beeinträchtigungen

Einige **Hinweise zur Barrierefreiheit** haben wir nachfolgend zusammengestellt. Detaillierte Angaben finden Sie im Prüfbericht.

- Name bzw. Logo des Museums sind von außen klar erkennbar.
- Die Ziele der Wege sind in Sichtweite oder es sind Wegezeichen in ständig sichtbarem Abstand vorhanden.
- Die Informationen zu den Exponaten werden ausschließlich schriftlich vermittelt, jedoch nicht in Leichter Sprache.
- Es werden keine Führungen für Menschen mit kognitiven Beeinträchtigungen angeboten.

Bildergalerie

Wir haben für Sie einige Fotos aus dem Betrieb / Angebot zusammengestellt. In den Detailberichten finden Sie weitere Fotos.



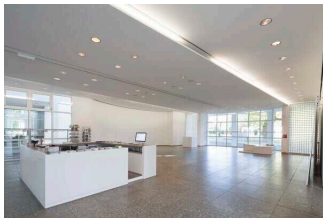
Haupteingang

©Gisela Moser



Haupteingang

©Gisela Moser

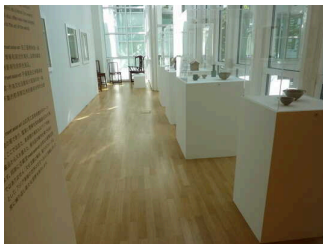


Foyer mit Kasse



Ausstellungsraum im Haupthaus – EG

©Gisela Moser



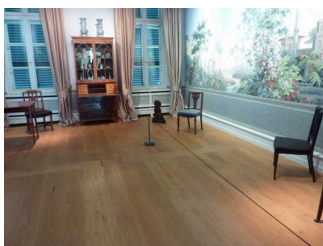
Ausstellungsräume im Haupthaus – 1. und 2. OG

©Gisela Moser



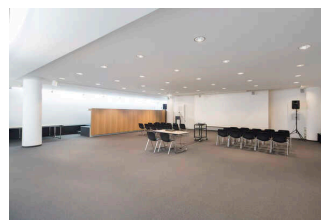
Ausstellungsräume in der Villa Metzler – 1. OG

©Gisela Moser

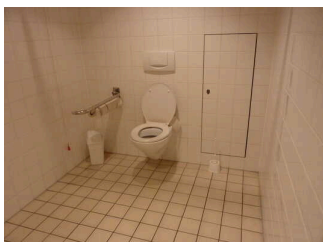


Ausstellungsräume in der Villa Metzler – 1. OG

©Gisela Moser

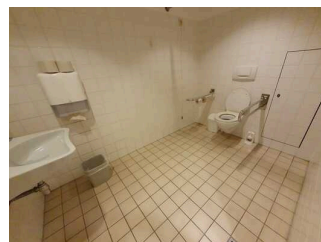


Veranstaltungsräume (UG)



Öffentliches WC – Herren

©Gisela Moser



Öffentliches WC – Damen

©Gisela Moser

Informationen zum Kennzeichnungssystem „Reisen für Alle“

Alle nach „Reisen für Alle“ **zertifizierten Betriebe und Orte** erfüllen folgende Kriterien:

- Die Daten und Angaben zur Barrierefreiheit wurden von **externen, speziell geschulten Erhebern** vor Ort erhoben und geprüft. Es handelt sich um keine Selbsteinschätzung.
- Die Daten zur Barrierefreiheit liegen **im Detail** vor und können von Gästen eingesehen werden.
- Mindestens ein Mitarbeiter hat an einer **Schulung** zum Thema „**Barrierefreiheit als Komfort- und Qualitätsmerkmal**“ teilgenommen.

Die Kennzeichnung – Erläuterung der Logos und Piktogramme

Das Kennzeichen „**Information zur Barrierefreiheit**“ signalisiert, dass detaillierte und geprüfte Informationen zur Barrierefreiheit für alle Personengruppen vorliegen.



Das Kennzeichen „**Barrierefreiheit geprüft**“ basiert auf „Information zur Barrierefreiheit“ und bedeutet, dass zusätzlich die Qualitätskriterien für bestimmte Personengruppen teilweise oder vollständig erfüllt sind.



Die Kennzeichnung „**Barrierefreiheit geprüft**“ liegt in zwei Qualitätsstufen vor:

„**Barrierefreiheit geprüft: teilweise barrierefrei**“.

Die Qualitätskriterien sind für die dargestellte Personengruppe der Rollstuhlfahrer teilweise erfüllt, d. h. das Angebot ist für Rollstuhlfahrer teilweise barrierefrei. Das „i“ im Piktogramm signalisiert, dass man noch einmal genauer nachlesen sollte, ob das Angebot den eigenen Ansprüchen genügt.



„**Barrierefreiheit geprüft: barrierefrei**“.

Die Qualitätskriterien sind für die dargestellte Personengruppe der Rollstuhlfahrer erfüllt, d. h. das Angebot ist für Rollstuhlfahrer barrierefrei.



Es gibt Qualitätskriterien für **sieben Personengruppen** und für jede Personengruppe ein eigenes **Piktogramm**.

Menschen mit Gehbehinderung



Rollstuhlfahrer



Menschen mit Hörbehinderung



Gehörlose Menschen



Menschen mit Sehbehinderung



Blinde Menschen



Menschen mit kognitiven Beeinträchtigungen

